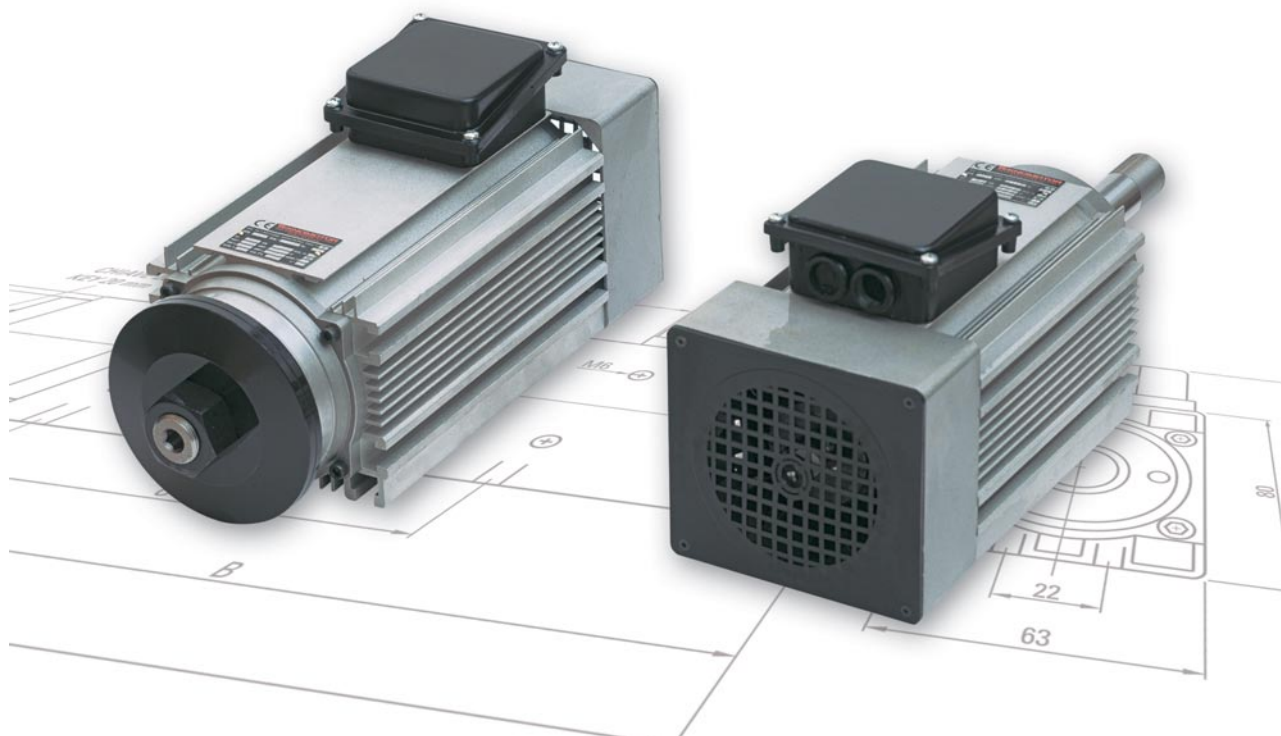


# TEKNOMOTOR

C71/80



high performances



www.teknomotor.com

## serie C71/80 SB

### DATI GENERALI

I motori rettangolari della serie C71/80 uniscono ad un ingombro radiale limitato elevati valori di potenza. Facilmente integrabili all'interno di svariate tipologie di macchine grazie alle dimensioni ridotte ed alla semplicità di ancoraggio che la forma costruttiva consente vengono utilizzati con successo su macchine per la lavorazione del legno quali levigatrici (tipo ST), seghe (tipo BT) e laddove sia richiesto un motore compatto, potente e di elevata qualità.

### CARATTERISTICHE TECNICHE

**STATORE:** Statore asincrono trifase con isolamento in classe F.

**ROTORE:** a gabbia di scoiattolo bilanciato secondo le norme DIN 1502373.

**FORMA COSTRUTTIVA:** chiusa con carcassa ottenuta da profilo di alluminio estruso.

**VENTILAZIONE:** esterna tramite ventola.

**PROTEZIONE:** IP 54

**BILANCIATURA:** la bilanciatura standard è eseguita con mezza chiave.

#### OPTIONALS:

- Freno elettromagnetico
- Servoventilatore
- Encoder rotativo
- Isolamento IP55

I motori sono conformi alla direttiva EMC CEE 89/336 e alla direttiva macchine CEE 89/392 assumendo per quest'ultima che il motore *non può essere messo in servizio prima che la macchina, in cui sarà incorporato, sia stata dichiarata conforme alle disposizioni della direttiva.*

### GENERAL INTRODUCTION

The rectangular motors C71/80 series join together limited radial overall dimensions with high levels of power. These motors can be easily integrated in many different kind of machines thanks to their efficient frame.

Used the most in the woodworking industry for sanding machines (ST type) or saws (BT type) they are the best solution where a high quality compact and powerful motor is requested.

### TECHNICAL INFORMATION

**STATOR:** Three-phase induction motor, insulation class F.

**ROTOR:** squirrel cage rotor balanced according to DIN 1502373 norms.

**FRAME:** self enclosed construction. The frame is obtained from an extruded aluminium bar.

**COOLING:** shaft driven fan cooling.

**PROTECTION:** IP 54

**BALANCING:** standard balancing with half key.

#### OPTIONALS:

- Electric brake
- Independent electric fan
- Rotative encoder
- IP55 insulation

The motors conform to the EMC EEC 89/336 directive, and to the EEC 89/392 engine directive, assuming for the latter that the motor component *cannot be put into service before the machine into which it is incorporated is declared to be in conformity with the instructions in the directive.*

### ALLGEMEINE INFORMATIONEN

Die viereckigen Motoren C71/80 haben beschaenke radiale Aumassen mit Hochleistungskraft. Dank ihren kleinen Aumassen und der einfache Verankerung sind diese Motore fr Holzbearbeitungsmaschine wie Poliermaschinen (ST Typ), Saegen (BT Typ) geeignet und wenn es einen kompakten Motor mit hoherer Kraft und Qualitaet gebraucht wird.

### TEKNISCHE BESCHREIBUNG

**STATOR:** Drehstrom - Asynchron Stator, Isolation: Wrmeklasse F entsprechend.

**LUFER:** Kfiglufer nach den DIN 1502373 Normen ausgeglichen.

**BAUFORM:** Motor mit geschlossenem Aluminiumprofil gewonnen Gehuser.

**LFTUNG:** Auenlfterrad.

**SCHUTZART:** IP 54

**AUSWUCHTUNG:** Halbkeilwuchtung.

#### AUF WUNSCH:

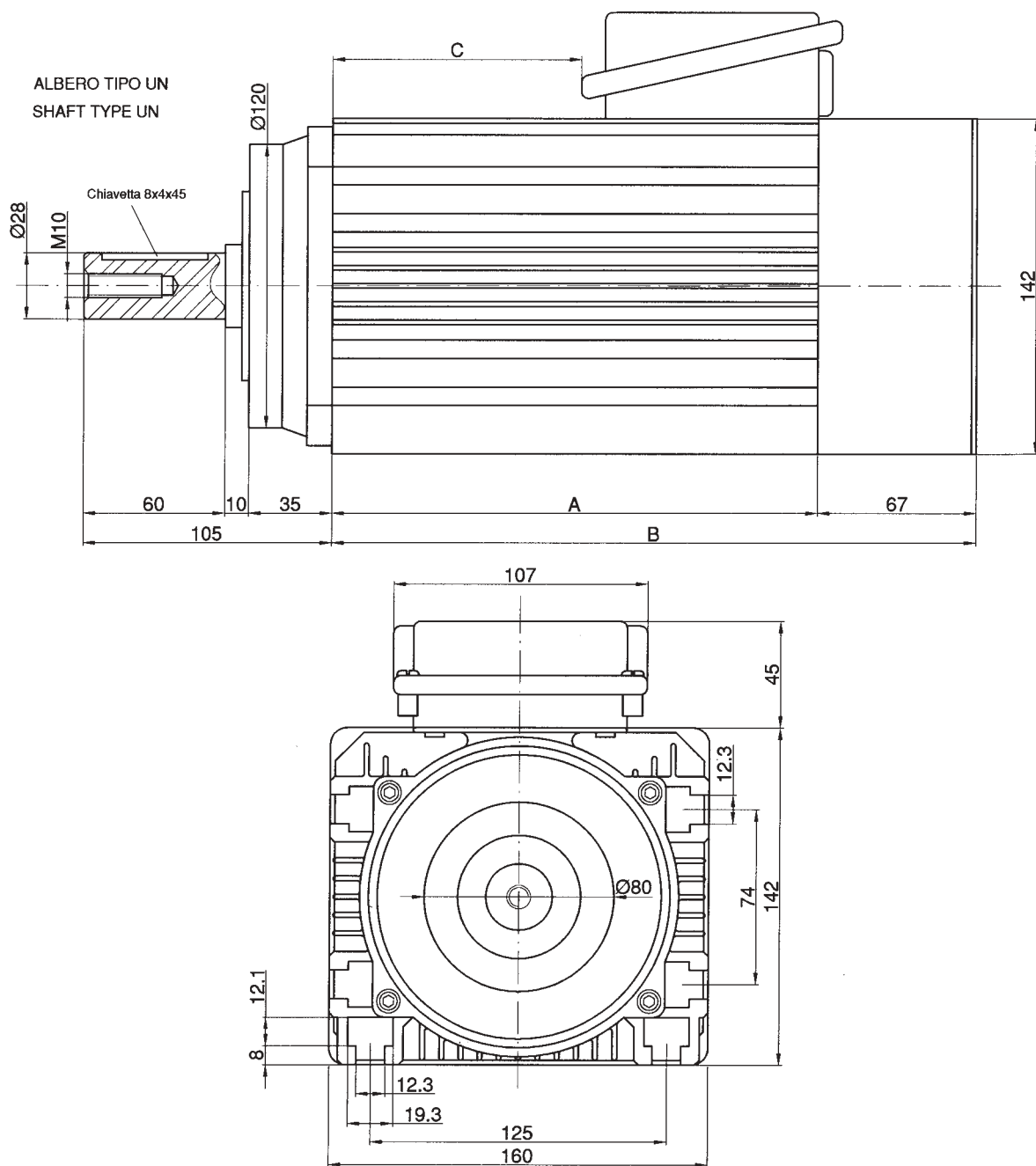
- Elektromagnetische Bremse
- Servoventiliert
- Rotationsencoder
- IP55 Isolation

Die Motoren sind den Weisungen EMC CEE 89/336 und CEE 89/329 entsprechend. *Der Motor kann in Betrieb setzen sein, nur wenn die Maschine, wo er sich befindet, den Weisungen entsprechend ist.*

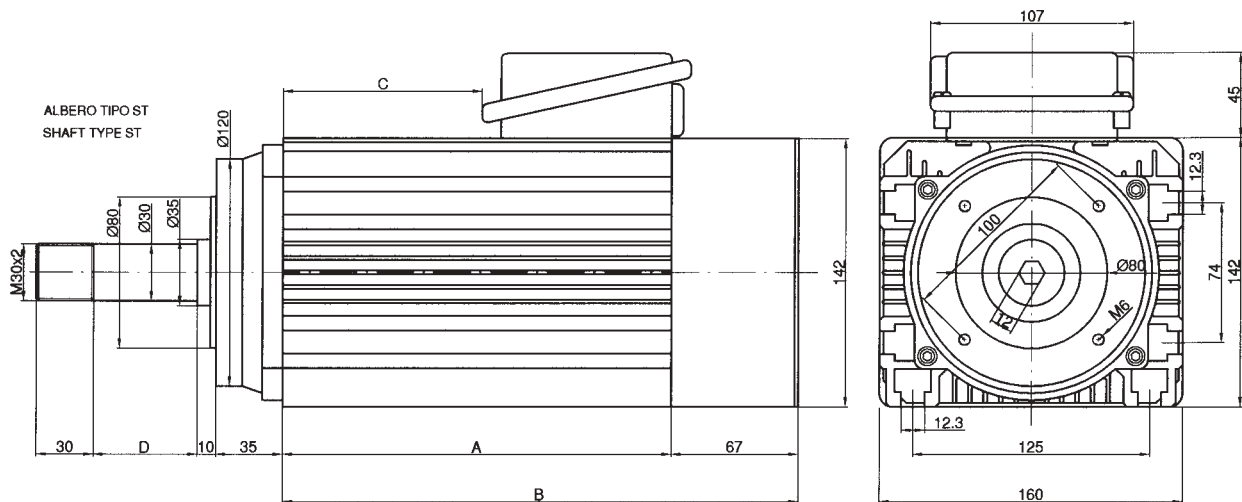
### CARATTERISTICHE ELETTRICHE - ELECTRIC FEATURES - ELEKTRISCHE DATEN

TIPO TYPE TYP	POTENZA POWER LEISTUNG		POLI POLES N°	TENSIONE VOLTAGE LEISTUNG	FREQ. FREQ. FREQ.	GIRI RPM UPM	ASSORB. ABSORB. AMP AUFN.	PESO WEIGHT GEW. ST-UN	PESO WEIGHT GEW. BT
	KW	HP							
C71/80-A-4023-50-2	2.2	3	2	400 - 230	50	2800	5.1 - 8.8	16.5	18.5
C71/80-B-4023-50-2	3	4	2	400 - 230	50	2860	6.4 - 11.1	19.5	21.5
C71/80-C-4023-50-2	4	5.5	2	400 - 230	50	2800	8.8 - 15.2	21.5	23.5
C71/80-A-4023-50-4	1.5	2	4	400 - 230	50	1380	3.8 - 6.6	17	19
C71/80-B-4023-50-4	2.2	3	4	400 - 230	50	1390	5.6 - 9.7	20	22
C71/80-C-4023-50-4	3	4	4	400 - 230	50	1390	7.1-12.2	22	24
C71/80-B-4023-50-6	1.5	2	6	400 - 230	50	900	4.3 - 7.4	17	19
C71/80-C-4023-50-6	1.8	2.5	6	400 - 230	50	900	5.2 - 9.0	22	24
C71/80-A-3822-100-2	2.2	3	2	380 - 220	100	6000	5.7 - 9.9	16.5	18.5
C71/80-A-3822-100-2	3	4	2	380 - 220	100	6000	6.7 - 11.7	16.5	18.5
C71/80-A-3822-100-2	4	5.5	2	380 - 220	100	6000	8.6 - 14.8	16.5	18.5
C71/80-B-3822-100-2	5.5	7.5	2	380 - 220	100	6000	11.4 - 19.7	19.5	21.5

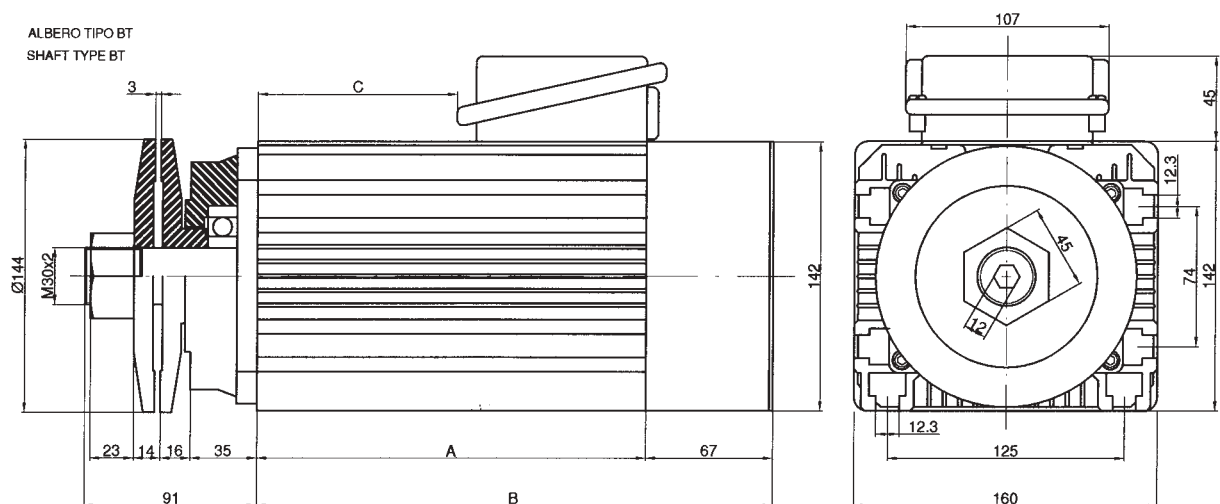
## Motore rettangolare C 71/80 - Rectangular motor C 71/80

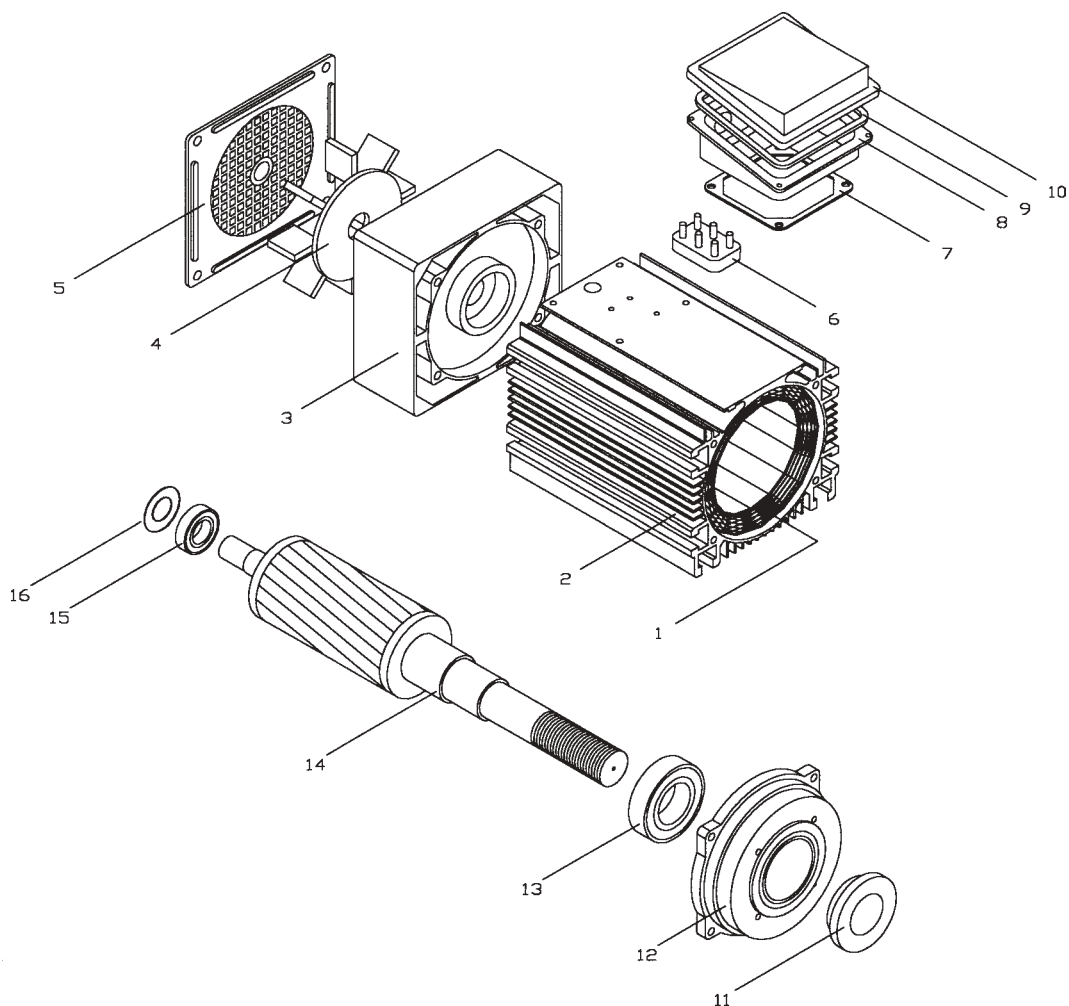


## Motore rettangolare C 71/80 - Rectangular motor C 71/80



TYPE	A	B	C	D
71/80-A	175	242	74	115
71/80-B	205	272	104	115
71/80-C	245	312	144	115





### PARTI COMPONENTI - SPARE PARTS

CODE	DESCRIZIONE	DESCRIPTION
1	STATORE	STATOR
2	CARCASSA DI ALLUMINIO ESTRUSO	EXTRUDED ALUMINIUM FRAME
3	SCUDO POSTERIORE	REAR COVER
4	VENTOLA DI RAFFREDDAMENTO	COOLING FAN
5	GRIGLIA COPRI VENTOLA	FAN COVER GRID
6	MORSETTIERA	TERMINAL BOARD
7	GUARNIZIONE SCATOLA	BOX GASKET
8	SCATOLA	TERMINAL BOX
9	GUARNIZIONE COPERCHIO SCATOLA	BOX COVER GASKET
10	COPERCHIO SCATOLA	BOX COVER
11	LABIRINTO O PARAOLIO	LABIRINTH NUT OR OIL SEAL
12	FLANGIA B14 TIPO SB	SB B14 TYPE FLANGE
13	CUSCINETTO ANTERIORE	FRONT BALL BEARING
14	ALBERO TIPO SB	SHAFT TYPE SB
15	CUSCINETTO POSTERIORE	REAR BEARING
16	MOLLA DI COMPENSAZIONE	SPRING

### COME EFFETTUARE UN ORDINE

1) Specificare le caratteristiche elettriche del motore. (Potenza, Voltaggio, Frequenza, N° poli)

Es. C71/80-B-4023-50-2

2) Specificare la tipologia dell'albero.

- ST
- BT
- UN
- Albero su disegno del cliente

### HOW TO MAKE A PURCHASE ORDER

1) Specify the electric features of the motor. (Power, Voltage, Frequency, N° of poles)

Ex. C71/80-B-4023-50-2

2) Specify the shaft type.

- ST
- BT
- UN
- Shaft on customer drawing

### BESTELLHINWEISE

1) Elektrische Daten erklären. (Kraft, Drehzahl, Frequenz, Pole)

z.B. C71/80-B-4023-50-2

2) Wellenausführung beschreiben.

- ST
- BT
- UN
- Wellenausführung nach Kundenskizze

### ESEMPIO DI UN CODICE ORDINE

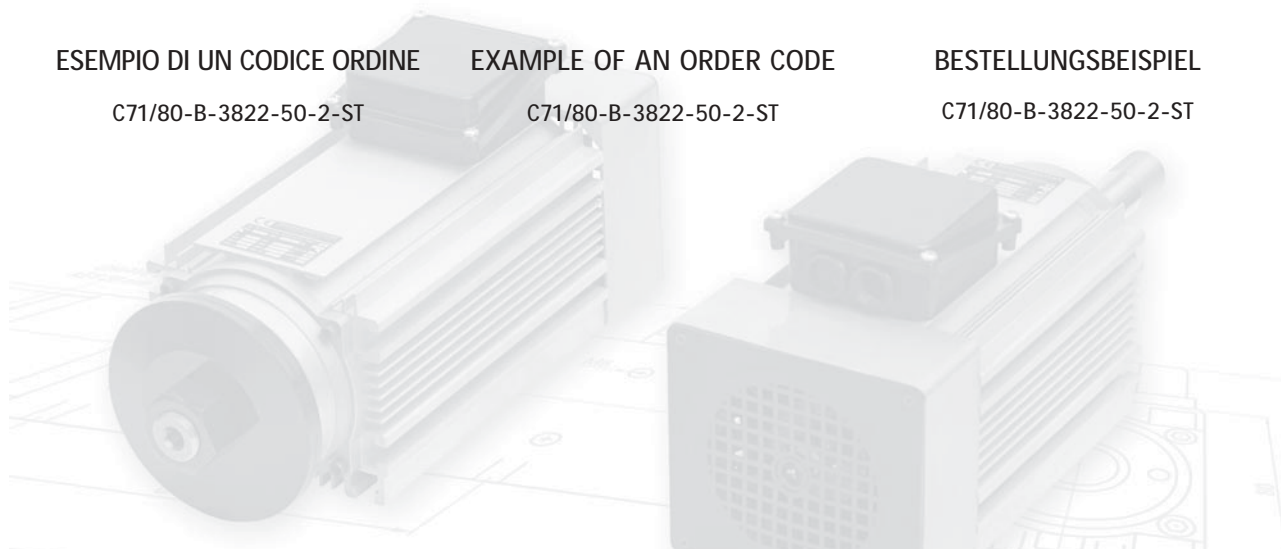
C71/80-B-3822-50-2-ST

### EXAMPLE OF AN ORDER CODE

C71/80-B-3822-50-2-ST

### BESTELLUNGSBEISPIEL

C71/80-B-3822-50-2-ST



# TEKNOMOTOR

[www.teknomotor.com](http://www.teknomotor.com)

TEKNOMOTOR snc di Perli Sandro & C.  
Via Campagna Nord, 17/1 - 32030 Ouerò (BL) Italy  
tel. +39 0439 787950 - fax +39 0439 780147  
Partita I.V.A. 00929130250  
[www.teknomotor.com](http://www.teknomotor.com) - [info@teknomotor.com](mailto:info@teknomotor.com)