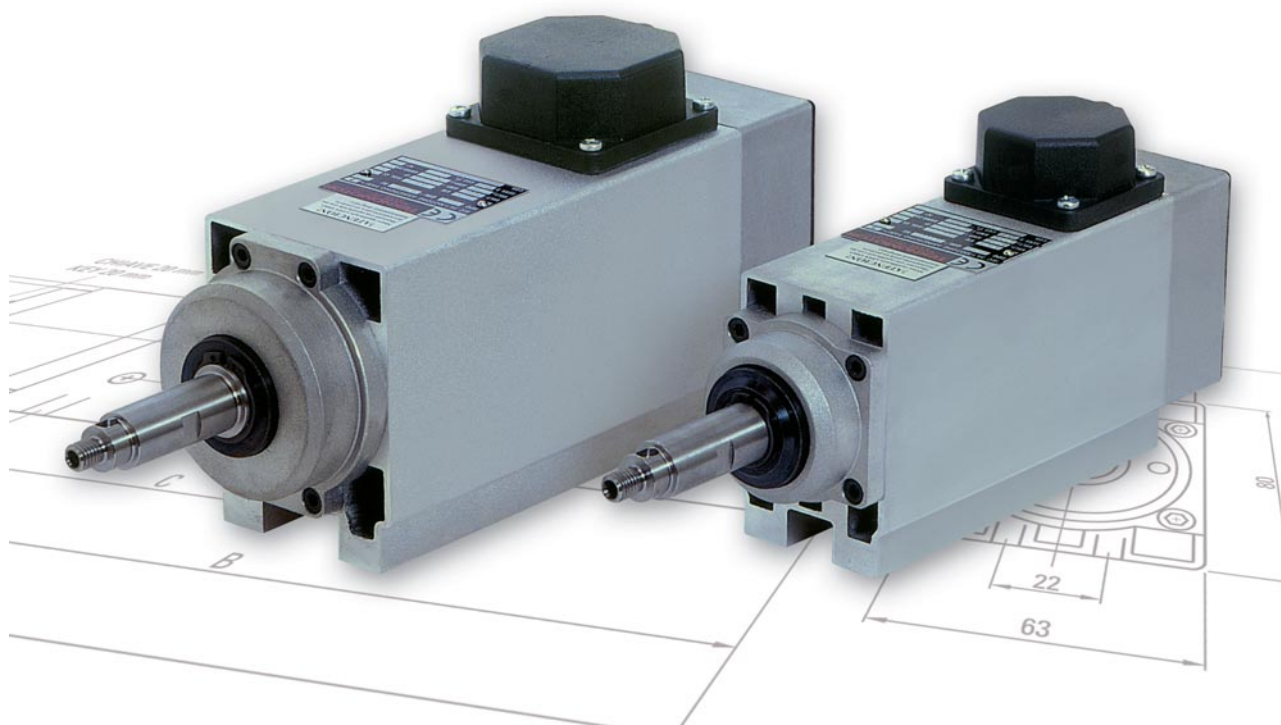


TEKNOMOTOR

C55

C64



high performances



www.teknomotor.com

serie C55 SB /C64 SB

DATI GENERALI

Gli elettromandri della serie C54 e C64 sono stati progettati per sviluppare un'elevata potenza unita ad un ingombro limitato.

Queste caratteristiche, unite all'elevata velocità di rotazione consentita, li rendono ideali per l'applicazione su macchine per la lavorazione del legno, dell'alluminio, del PVC e del vetro.

SERIE SB: per lavorazioni da 12.000 a 18.000 rpm laddove il carico sia prevalentemente di tipo radiale.

CARATTERISTICHE TECNICHE

STATORE: statore asincrono trifase con isolamento in classe F.

ROTORE: a gabbia di scoiattolo bilanciato secondo le norme DIN 1502373.

FORMA COSTRUTTIVA: chiusa con carcassa ottenuta da profilo di alluminio estruso.

VENTILAZIONE: esterna tramite ventola.

PROTEZIONE: IP 54

BILANCIATURA: la bilanciatura standard è eseguita con mezza chiavetta.

I motori sono conformi alla direttiva EMC CEE 89/336 e alla direttiva macchine CEE 89/392 assumendo per quest'ultima che il motore *non può essere messo in servizio prima che la macchina, in cui sarà incorporato, sia stata dichiarata conforme alle disposizioni della direttiva.*

GENERAL INTRODUCTION

The electrospindles series C54 and C64 have been designed to generate a high power with limited overall dimensions. These features, joined to the high rotational speed, make these electrospindles the best solution for the machinery of wood, aluminium, PVC and glass.

SERIES SB: for rotational speed from 12.000 to 18.000 rpm where the prevalent load is radial load.

TECHNICAL INFORMATION

STATOR: Three-phase induction motor, insulation class F.

ROTOR: squirrel cage rotor balanced according to DIN 1502373 norms.

FRAME: self enclosed construction. The frame is obtained from an extruded aluminium bar.

COOLING: shaft driven fan cooling.

PROTECTION: IP 54

BALANCING: standard balancing with half key.

The motors conform to the EMC EEC 89/336 directive, and to the EEC 89/392 engine directive, assuming for the latter that the motor component *cannot be put into service before the machine into which it is incorporated is declared to be in conformity with the instructions in the directive.*

ALLGEMEINE INFORMATIONEN

Die Elektromotoren C54 und C64 erreichen höhere Drehzahlen und haben eine sehr schmale Form und kleinen Raumbedarf.

Diese Hochtourige Spezialmotoren sind geeignet für Holz, Aluminium Kunststoff und Glas –Bearbeitungsmaschinen.

SB SERIEN: für hohe Drehzahlen von 12.000 bis 18.000 upm wo die Radialbelastung vorherrschend ist.

TEKNISCHE BESCHREIBUNG

STATOR: Drehstrom – Asynchron Stator, Isolation: Wärmeklasse F entsprechend.

LÄUFER: Käfigläufer nach den DIN 1502373 Normen ausgeglichen.

BAUFORM: Motor mit geschlossenem Aluminiumprofil gewonnen Gehäuse.

LÜFTUNG: Außenlüfterrad.

SCHUTZART: IP 54

AUSWUCHTUNG: Halbkeilwuchtung.

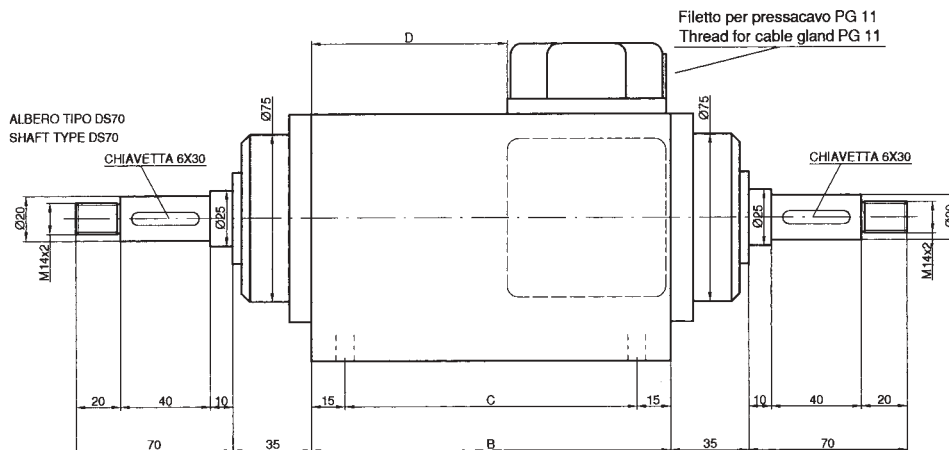
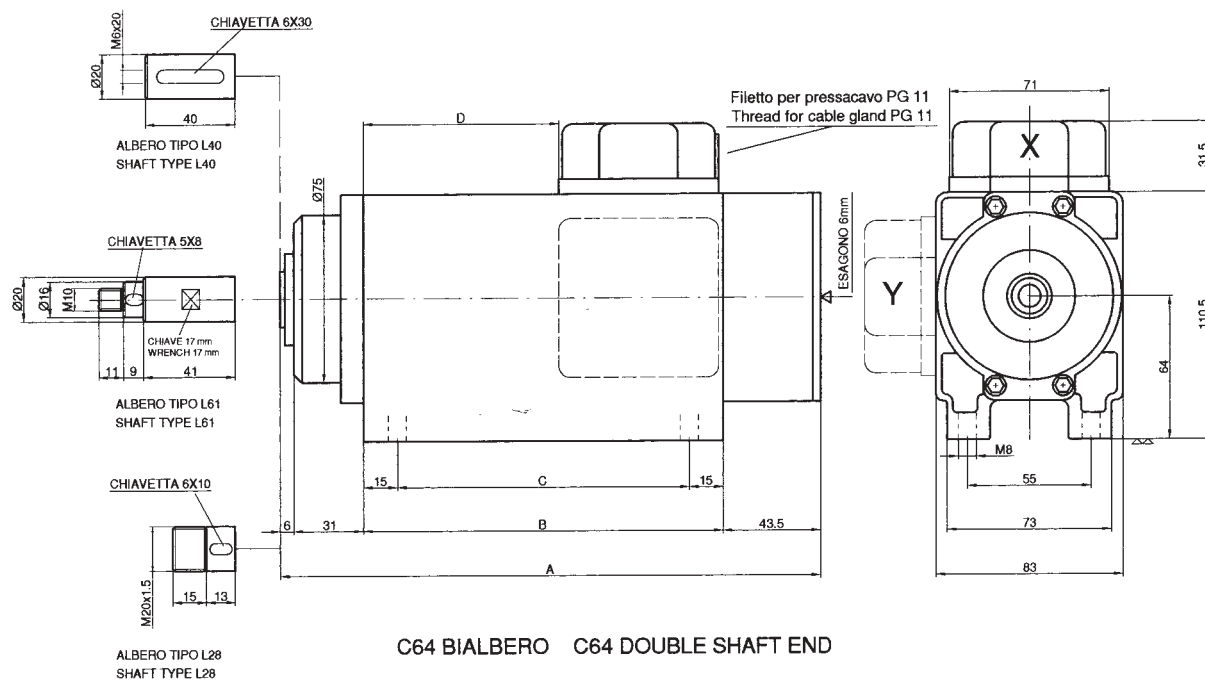
Die Motoren sind den Weisungen EMC CEE 89/336 und CEE 89/329 entsprechend. *Der Motor kann in Betrieb setzen sein, nur wenn die Maschine, wo er sich befindet, den Weisungen entsprechend ist.*

CARATTERISTICHE ELETTRICHE - ELECTRIC FEATURES - ELEKTRISCHE DATEN

TIPO TYPE TYP	POTENZA POWER LEISTUNG		TENSIONE VOLTAGE LEISTUNG	FREQ. FREQ. FREQ.	GIRI RPM UPM	ASORB. ABSORB. AMP AUFN.	PESO WEIGHT GEW. TYPE SB
	KW	HP	V	HZ	RPM	AMP	KG
C 55 - A - 3822 - 200	0.22	0.3	380-220	200	12.000	0.9 - 1.6	2.5
C 55 - B - 3822 - 200	0.37	0.5	380-220	200	12.000	1.2 - 2.1	2.9
C 55 - C - 3822 - 200	0.55	0.73	380-220	200	12.000	1.55-2.7	3.3
C 55 - D - 3822 - 200	0.75	1.0	380-220	200	12.000	1.8 - 3.1	3.7
C 55 - B - 3822 - 300	0.55	0.73	380-220	300	18.000	1.8 - 3.1	2.9
C 55 - C - 3822 - 300	0.73	1.0	380-220	300	18.000	2.2 - 3.8	3.3
C 64 - A - 3822 - 200	0.75	1	380-220	200	12.000	2.4 - 4.2	5
C 64 - B - 3822 - 200	1.1	1.5	380-220	200	12.000	3.1 - 5.4	5
C 64 - C - 3822 - 200	1.5	2	380-220	200	12.000	3.9 - 6.7	6.8
C 64 - D - 3822 - 200	1.8	2.5	380-220	200	12.000	4.6 - 8.0	8
C 64 - A - 3822 - 300	1.1	1.5	380-220	300	18.000	3.6 - 6.2	5
C 64 - B - 3822 - 300	1.6	2.2	380-220	300	18.000	4.7 - 8.1	5
C 64 - C - 3822 - 300	2.0	2.7	380-220	300	18.000	5.2 - 9.0	6.8

Per alimentazione a 230/400 V l'assorbimento [a] va moltiplicato per 0.95 - For voltages of 230/400 V the amps must be multiplied for 0.95
Per diversi valori di tensione e frequenza interpellateci. - For different voltage and frequency you can apply to us.

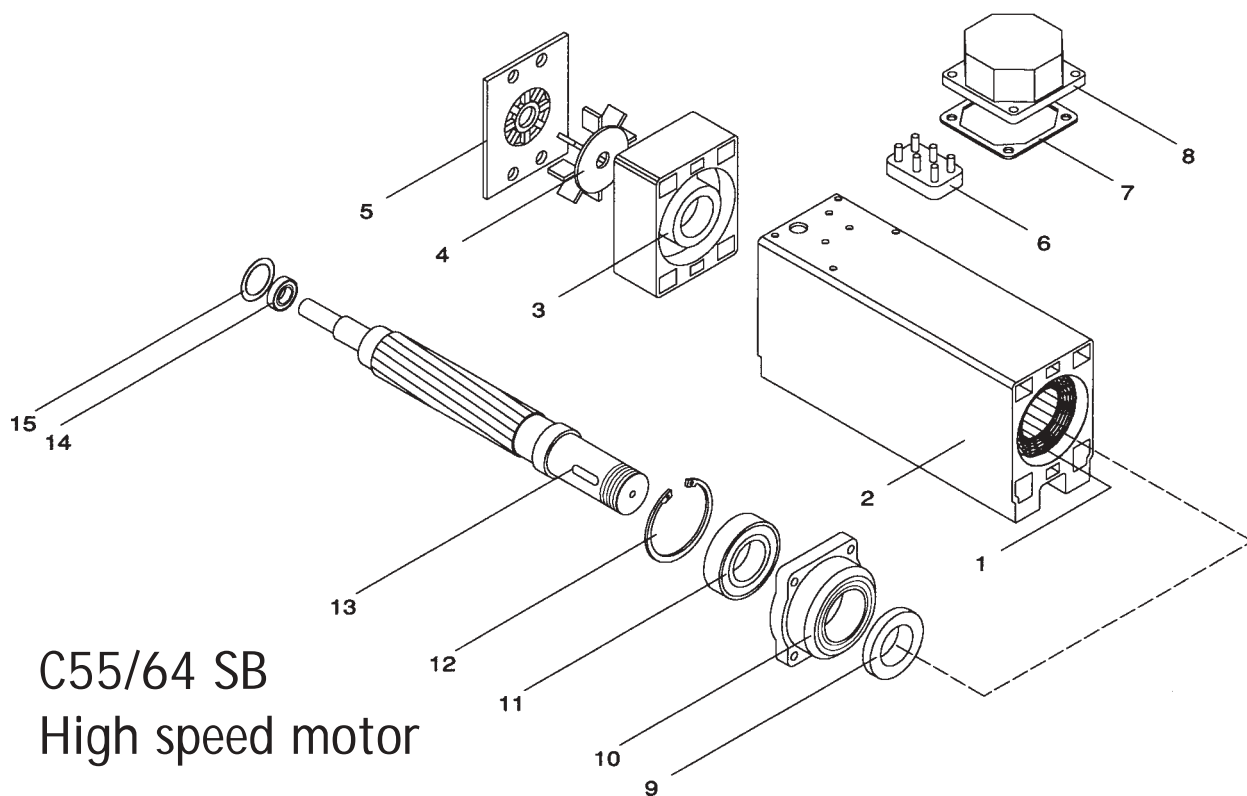
Motore ad alta velocità C64 SB - High speed motor C64 SB



DIMENSIONI DI INGOMBRO / OVERALL DIMENSIONS				
TYPE	A [mm]	B [mm]	C [mm]	D [mm]
C41/47-A	240.5	160	130	87
C41/47-B	240.5	160	130	87
C41/47-C	280.5	200	170	127
C41/47-D	280.5	200	170	127

X: posizione standard per la morsettiara.
 Y: posizione a richiesta.
 Foratura standard su lato opposto morsettiara.
 La foratura sugli altri lati è a richiesta.

X: standard position for terminal board,
 Y: position on demand.
 Standard fixing holes on terminal board opposite side.
 Fixing holes on hother sides on demand.



C55/64 SB
High speed motor

PARTI COMPONENTI - SPARE PARTS

CODE	DESCRIZIONE	DESCRIPTION
1	STATORE	STATOR
2	CARCASSA DI ALLUMINIO ESTRUSO	EXTRUDED ALUMINIUM FRAME
3	SCUDO POSTERIORE TIPO SB	SB TYPE REAR COVER
4	VENTOLA DI RAFFREDDAMENTO	COOLING FAN
5	GRIGLIA COPRI VENTOLA	FAN COVER GRID
6	MORSETTIERA	TERMINAL BOARD
7	GUARNIZIONE SCATOLA	BOX GASKET
8	SCATOLA	TERMINAL BOX
9	LABIRINTO	LABIRINTH SEAL NUT
10	FLANGIA TIPO SB	SB TYPE FLANGE
11	CUSCINETTO ANTERIORE	FRONT BALL BEARING
12	SEEGER	SEEGER
13	ALBERO TIPO SB	SHAFT SB TYPE
14	CUSCINETTO POSTERIORE	REAR BEARING
15	MOLLA DI COMPENSAZIONE	SPRING

COME EFFETTUARE UN ORDINE

1) Specificare le caratteristiche elettriche del motore. (Potenza, Voltaggio e Frequenza)

Es. C55-B-3822-200

2) Specificare la forma costruttiva.
SB: elettromandrino dotato di un cuscinetti radiali rigidi a sfere.

3) Specificare la tipologia dell'albero.
Alberi a catalogo: L40, L61, L28, DS70

ESEMPIO DI UN CODICE ORDINE

C55-B-3822-200-SB-L40

HOW TO MAKE A PURCHASE ORDER

1) Specify the electric features of the motor. (Power, Voltage and Frequency)

Ex. C55-B-3822-200

2) Specify the construction shape.
SB: electrospindle with radial ball bearings.

3) Specify the shaft type.
Shaft in the catalogue: L40, L61, L28, DS70

EXAMPLE OF AN ORDER CODE

C55-B-3822-200-SB-L40

BESTELLHINWEISE

1) Elektrische Daten erklären. (Kraft, Drehzahl, Frequenz)

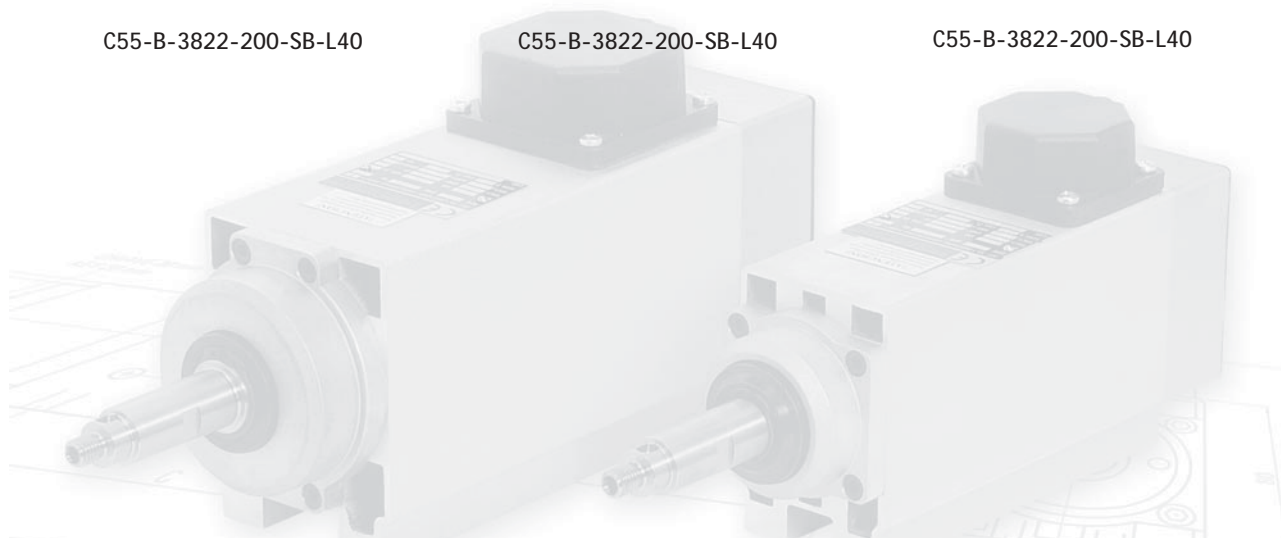
z.B. C55-B-3822-200

2) Die Bauform beschreiben.
SB: Elektomotor mit radialem Kugellager.

3) Wellenausführung beschreiben.
Katalogswellen: L40, L61, L30, DS70

BESTELLUNGSBEISPIEL

C55-B-3822-200-SB-L40



TEKNOMOTOR

www.teknomotor.com

TEKNOMOTOR snc di Perli Sandro & C.
Via Campagna Nord, 17/I - 32030 Ouerò (BL) Italy
tel. +39 0439 787950 - fax +39 0439 780147
Partita I.V.A. 00929130250
www.teknomotor.com - info@teknomotor.com